

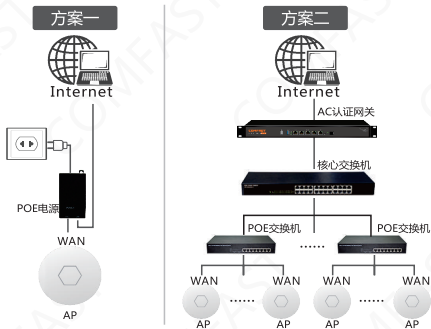
COMFAST

快速安装指南



无线AP
V1.0

1 安装拓扑图

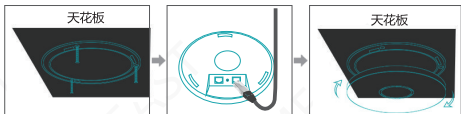


注意：方案一：单台使用，独立进入设备WEB页面配置；

方案二：多台使用，采用AC认证网关集中管理配置及相关认证功能；
(POE电源及其它设备非标配，以实际包装清单为准)

2 安装方式

2.1 吸顶式安装

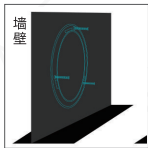


①将底盘取下，用螺丝将其固定在天花板上；

②将网线接到设备的LAN口；（多台设备使用AC集中管理接WAN口）

③将AP上的卡口对准底盘上的卡口，顺时针旋转至完成。

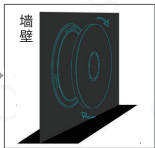
2.2 壁挂式安装



①将底盘取下，用螺丝将其固定在墙壁上；



②将网线接到设备的LAN口；（多台设备使用AC集中管理接WAN口）

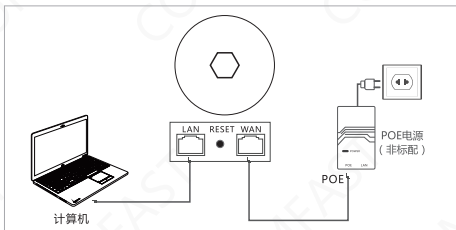


③将AP上的卡口对准底盘上的卡口，顺时针旋转至完成。

注意：本教材以圆形吸顶AP为例，部分方形吸顶AP为4颗固定螺丝，安装时往一边推动安装；


3 单台设备配置

3.1 设置接线示意图



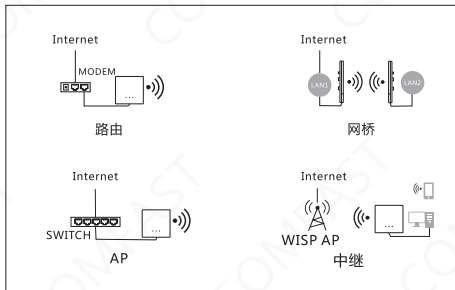
3.2 将电脑设置成自动获取IP地址，连接设备的LAN口进入设备管理界面。

3.3 设备出厂默认为有界面胖AP模式。进入设置页面的方法为：

- (1)默认配置情况下，上电，等待约90秒，等待设备启动。
- (2)用网线连接PC和设备LAN口。
- (3)在PC浏览器输入192.168.10.1进入管理界面。
- (4)首次登陆需要设置一个密码。设备有中英文语言可供选择，通过右上角的  图标进行语言设置。



3.4 进入设备向导页面，“配置向导”页有AP模式、网桥模式、路由模式（宽带上网、静态地址、动态获取）、中继模式四种工作模式。



3.5 点击AP模式，为了便于管理，这里输入的IP地址和默认网关应是上级路由器的IP网段，IP地址不能和上级路由器的IP存在冲突。设置完毕后，设备的WAN口或POE电源的LAN口接入外网可以通过设置的IP地址访问管理设备。

①注意：AP模式下接入外网，其他移动设备接入AP的无线获取到的IP地址网段是上级设备分配的。

②AP本身需要设置一个内网IP地址（请勿设置与上级网关相同的IP地址），如需要管理设备的话，连接这个AP的PC就要手动设置这个内网IP相同网段的IP地址。

① 内网设置 ② 无线设置 完成

内网设置

IP地址

子网掩码

下一步

3.6 AP模式，可以设置2.4G/5.8G无线SSID名称、密码，设置信道带宽、国家、频道这些无线高级参数。设置完毕后，设备的WAN口或POE电源的LAN口接入外网；其他移动设备通过无线连接设备的SSID名称，输入密码即可连接上网。

① 内网设置 ② 无线设置 完成

无线设置

2.4G 无线设置

SSID

密码

网络模式

国家

带宽

频道

5.8G 无线设置

SSID

密码

网络模式

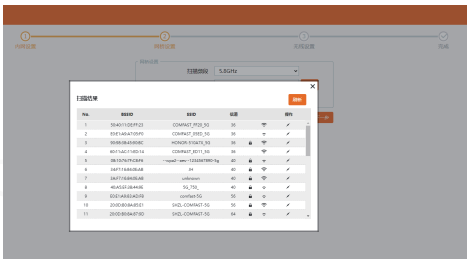
国家

带宽

频道

上一步 下一步

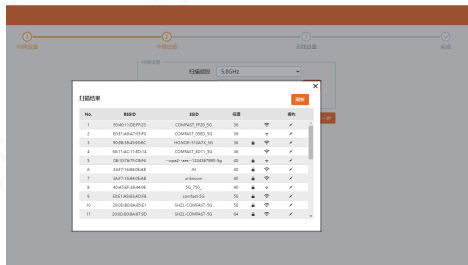
3.7 网桥模式：此模式需要桥接的上级设备开启WDS功能，AP设备可以设置内网网段(网关IP请勿与上级设备网关IP相同)，下一步选择搜索到您需要桥接的无线SSID信号名称(区分5.8GHz与2.4GHz)，输入桥接无线的密码(注意：这里的密码是上级无线WIFI的密码)



下一步可以设置AP设备本身的2.4G/5.8G的SSID名称和密码，点击下一步完成按钮设置完毕。



3.8 中继模式：AP设备可以设置内网网段(网关IP请勿与上级设备网关IP相同)，下一步选择搜索到您需要中继的无线SSID信号名称(区分5.8GHz与2.4GHz)，输入所中继设备的密码(注意：这里的密码是上级无线WIFI的密码)。



下一步可以设置AP设备本身的2.4G/5.8G的SSID名称和密码，点击下一步完成按钮设置完毕。



3.9 点击路由模式，这里面可以选择“宽带上网”、“静态地址”、“动态获取”三种上网方式。（参考普通路由设置方法）



版权信息

声明

深圳市四海众联网络科技有限公司
版权所有，保留所有权利

未经公司的明确书面许可，任何单位或个人不得擅自仿制，复制，抄录或转译本书部分或全部内容。不得以任何形式或任何方式（电子，机械，影印，录制或其它可能的方式）进行商品传播或用于任何商业，赢利目的。

COMFAST为深圳市四海众联网络科技有限公司注册商标。本文档提及的其它所有商标或注册商标，由各自的所有人拥有。

本手册所提到的产品规格和资讯仅供参考，如有内容更新，恕不另行通知。除非有特殊约定，本手册仅作为使用指导，本手册中所有陈述，信息等均不构成任何形式的担保。

制造商：深圳市四海众联网络科技有限公司
地址：深圳市龙华新区腾龙路淘金地大厦B座607-610室
服务热线：0755 83790059/ 83790659
网址：www.comfast.com.cn